

STYKOVÁNÍ VÝZTUŽNÉ SÍTĚ M 1:50

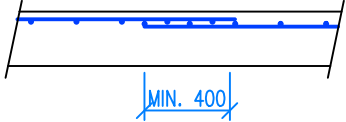
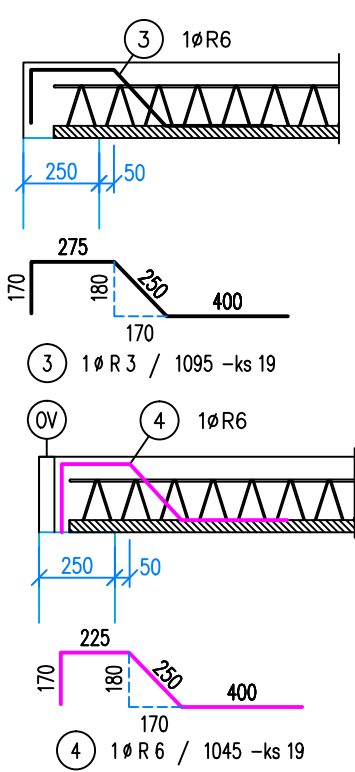


SCHÉMA OHYBŮ, M=1:25



VÝKAZ VÝZTUŽNÉ SÍTĚ						
OZN.	TYP	PLOCHA (m²)	30% NA STYKOVÁNÍ (m²)	CELKOVÁ PLOCHA (m²)	HMOTNOST (kg/m²)	HMOTNOST (kg)
S1	Q188 - Ø6x6/150x150	184.50	55.4	239.9	3.01	721.9
CELKOVÁ HMOTNOST (kg)						721.9

VÝKAZ STROPNÍCH NOSNÍKŮ YTONG

OZN.	TYP	POČET KUSŮ	ZESÍLENÍ PŘÍLOŽKAMI	ZESÍLENÍ	NADVÝŠENÍ (mm)
N1	STROPNÍ NOSNÍK YTONG 3,6/C	4			
N2	STROPNÍ NOSNÍK YTONG 3,8/C	20			
N3	STROPNÍ NOSNÍK YTONG 4,0/C	2			
N4	STROPNÍ NOSNÍK YTONG 6,0/C	23	28ØR16	46x7RT	10
N5	STROPNÍ NOSNÍK YTONG 1,4/C	1			
N6	STROPNÍ NOSNÍK YTONG 2,6/C	8			

VÝKAZ STROPNÍCH VLOŽEK YTONG

OBLAST	VLOŽEK CELKEM KLASIK 200 P4-500 599x200x249mm	VLOŽEK CELKEM YTONG+100 P4-500 599x100x125mm
A	335	
B	550	
C	75	
	960	#

KÓTOVANÉ JSOU OSY NOSNÍKŮ!

UPOZORNĚNÍ:

Před objednáním stropních nosníku a vložek je potřebné stavebníkem zkontrolovat:

- vnitřní rozměry místností podle tohoto výkresu skladby
- vnější rozměry stavby podle projektové dokumentace
- nosnost konstrukcí na které se ukládají prvky stropu (stěny, vence, překlady, trámy, pruvlaky a pod.)

Do nadbetonávky tloušťky 50 mm vložit celoplošné výztužnou síť do betonu ØR6 150/150 s překrytím spoju 360mm

Výztuž stropních nosníků musí být propojená s výztuží ztužujícího věnce po obvodu!

Při vypracování tohoto výkresu skladby bylo uvažované s následovným provozním zatížením:

- vlastní tíha stropu 3,29 kN*m-2 (tloušťka stropu 250 mm)
- ostatní stálé zatížení stropu 2,0 kN*m-2
- užitné zatížení stropu 1,5 kN*m-2

TENTO VÝKRES SKLADBY STROPŮ NENAHRADZUJE A NEMĚNÍ STATICKÉ POSOUZENÍ JINÝCH ČÁSTÍ STAVBY!

Stropní konstrukce má průměrný tepelný odpor 1,14 K*m2*W-1,

stavební neprůzvučnosti 55 dB a index kročejového hluku 80 dB

Nadvýšení nosníků je třeba provést dle technických listů.

V případě kolize nosníku s věncovou tvarovkou konec nosníka uřezat.

LEGENDA:

- STROPNÍ VLOŽKY KLASIK 200 P4-500 599x200x249mm
- NÍŽKA STROPNÍ VLOŽKA YTONG+100 P4-500 599x100x125mm
- ŘEZANÉ STROPNÍ VLOŽKY YTONG
- DOBETONÁVKA

OV1 - VĚNCOVÁ TVÁRNICE YTONG P2-500 599x249x50 [mm]

OV2 - VĚNCOVÁ TVÁRNICE YTONG P2-500 599x249x75 [mm]

~ PŘÍDAVNÁ PŘÍHRADOVÁ VÝZTUŽ dl. 6000mm - 11 ks

POZNÁMKA

1 kloubko vázacího drátu

670 ks distančních plastových podložek

CELKOVÁ PLOCHA STROPNÍ KONSTRUKCE: 184,5 m2

BETON: ČSN EN 206-1-C25/30-XC1-12,53 m3 MNOŽSTVÍ BETONU BEZ VĚNCE-Dmax16-S3

VÝSTUŽ: B500A, B500B

KRYTÍ: 20 mm

± 0.000 = 200.72 m n.m.

Paré	Razítko	Zodpovědný projektant :		Spolupracoval :		Vypracoval :		<div>MINIHOUSE</div> <div>podpora SW ArchiCAD</div> <div>DULÁNEK 13</div> <div>615 00 Brno - ŽIDENICE</div> <div>+420 7724 02 37 07</div> <div>E-mail: minihouse@seznam.cz</div>	
		Ing. arch. David Vrtek		Ing. arch. Michaela Deferová					
	Okres : Brno město		Místo : Křenová 151/47						
	Investor : Statutární město Brno, Dominikánské náměstí 196/1, Brno 602 00								
	Akce :		Bytový dům Křenová 47 Křenová 47, Brno				Datum : 06/2016		
							Měřítko : 1 : 50		
						Formát : 4x A4			
ČÍSLO ZAKÁZKY: 0217		Výkres :		KLADEČSKÝ PLÁN STROPŮ 3.NP		číslo výkresu :		D2.2.3	
DATUM: 06/2016									
STUPEŇ PD: DPS									

Projekt byl zpracován SW ArchiCAD